

3. OG

Dock A **488 m²**

Raumhöhe **3.15 m**

Grundausbau

Alle Mieteinheiten werden im erweiterten Grundausbau mit Doppelboden, Kühlung, Lüftung und elektronischem Sonnenschutz angeboten. In den Dockflächen sind Teeküchen vorhanden. Die Sanitäreinrichtungen befinden sich jeweils im Treppenhaus. Dank raumhoher Verglasung über die ganze Gebäudelänge verfügen alle Arbeitsplätze über angenehmes Tageslicht.

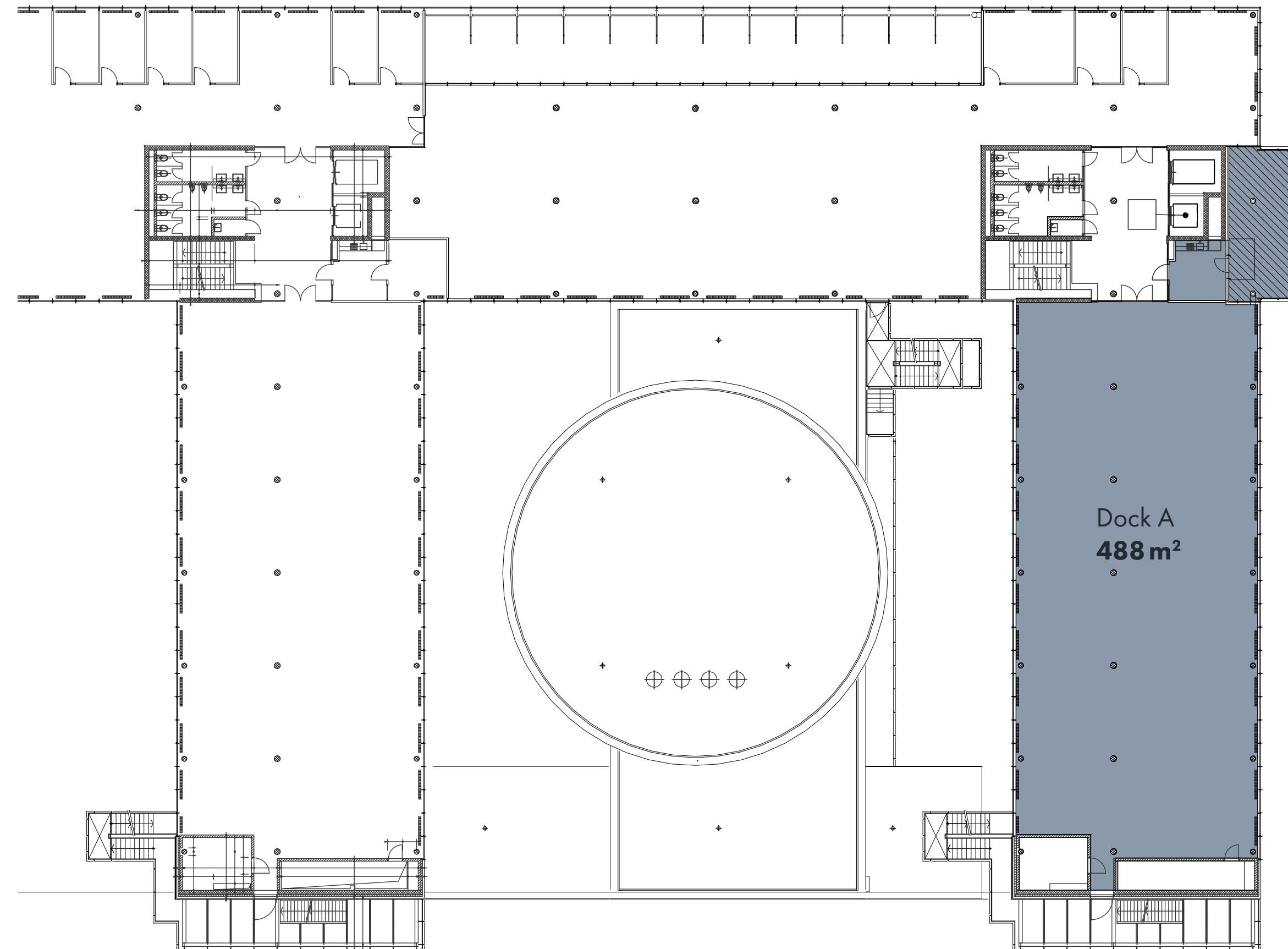
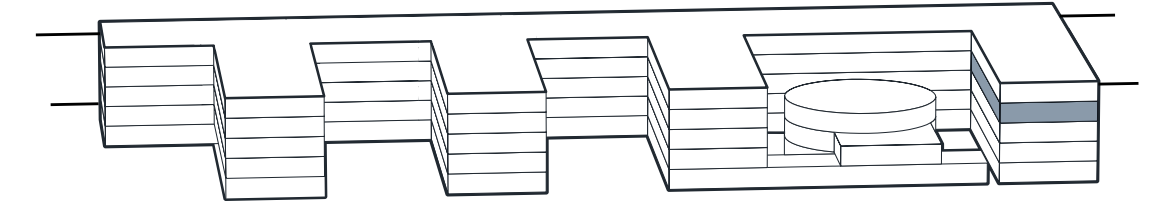
KONTAKT & VERMIETUNG



Wincasa AG

Maria.Roellin@wincasa.ch | +41 44 403 25 63
www.wincasa.ch

Brown-Boveri-Strasse



2m 4m 6m 8m 10m

Änderungen und Abweichungen gegenüber den publizierten Angaben bleiben ausdrücklich vorbehalten.